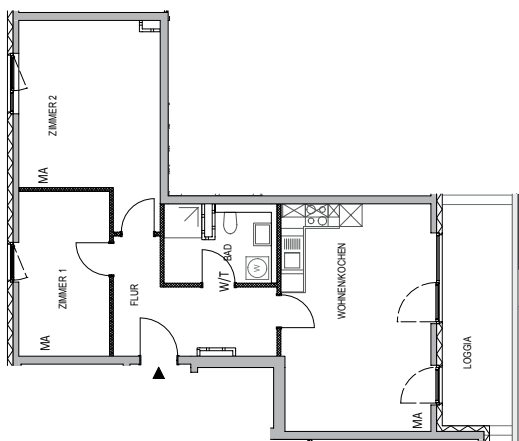


# HIGHlig

URBANES WOHNEN  
IN BESTFORM

## Lebenswert & Liebenswert

Hier begeistert jeder Quadratmeter: Am Rande der Mainzer Innenstadt entsteht im Heiligkreuz-Viertel das anspruchsvolle Quartier HIGHlig. Die unverwechselbare Fassadengestaltung und die modernen, hellen Raumkonzepte begeistern Singles ebenso wie Familien und Paare im besten Alter. Nehmen Sie Platz in Ihrem privaten Außenbereich, genießen Sie eine Fülle an Wohnfühlkomfort und ein Umfeld, das Ihnen viel zu bieten hat: die Vorzüge urbanen Stadtlebens sowie die Nähe zur Natur. Eine Welt für sich, die Sie herzlich willkommen heißt.



**Objektnummer: 3015.33161.0075**

Ort 55130 Mainz  
Straße Walter-Hallstein-Straße 25a  
Etage 3. OG

Wohnung Etagenwohnung mit Loggia  
Zimmer 3  
Wohnfläche ca. 73,35 m<sup>2</sup>

Grundmiete monatlich	1.011,50 EUR
Betriebskosten monatlich	161,37 EUR
Heizkosten monatlich	135,74 EUR
Tiefgaragenstellplatz monatlich	90,00 EUR

**Gesamtmieta monatlich 1.398,61 EUR**

Alle Angaben ohne Gewähr/Abbildung kann abweichen

zzgl. Mietsicherheit



**BESUCHEN SIE UNSERE MUSTERWOHNUNG**

## Lichtvoll & Stilvoll

- ca. 43 m<sup>2</sup> bis ca. 134 m<sup>2</sup> Wohnfläche mit 1 bis 5 Zimmern
- Balkon, Loggia, Terrasse oder Dachterrasse
- Eiche-Massivparkett in offenen Küchen, Flur, Wohn-, Ess- und Schlafbereichen
- Markenfliesen in Bädern, Gäste-WCs und geschlossenen Küchen
- überwiegend mit moderner Einbauküche (Marken-Geräte: Cerankochfeld, Heißluft-Backofen, leise Flachschrundunstabzugshaube, Kühlschrank mit Gefrierfach, Geschirrspülmaschine, Edelstahlspüle mit Armatur)
- stilvolle Wannen- oder Duschbäder, teilweise mit bodengleicher Dusche; weiße Marken-Sanitäreobjekte (wandhängendes Tiefspül-WC, Waschtisch, verchromte Armaturen)
- Fernwärme, Fußbodenheizung, Handtuchheizkörper im Bad/Duschbad
- Fenster und Fenstertüren mit Rollläden
- Wände mit Malervliestapete, hellgetönt gestrichen, Decken verputzt in Weiß
- Video-Türsprechanlage
- Aufzug
- bequem Parken in der Tiefgarage
- Anschluss an das Glasfasernetz, Multimediaverkabelung
- Fahrradabstellplätze
- schön gestalteter Gemeinschafts-Außenbereich mit Spielplatz

## Interesse?

**Wir freuen uns auf Sie!**



BUWOG Immobilien Treuhand GmbH  
Vermietung  
T +49 (0) 621 58679 910  
F +49 (0) 621 58679 945  
E mainz@projekto24.de

**[www.highlig.buwog.com](http://www.highlig.buwog.com)**

# BUWOG

[www.buwog-immobilientreuhand.de](http://www.buwog-immobilientreuhand.de)

